



INVESTICE DO ROZVOJE VZDĚLÁVÁNÍ

Základní škola T. G. Masaryka, Studénka, ul. 2. května 500, okres Nový Jičín	
Číslo projektu: CZ.1.07/1.4.00/21.1489	Označení vzdělávacího materiálu: VY_32_INOVACE_UK.2.05
Autor: Mgr. Stanislava Figallová	Vzdělávací oblast: Umění a kultura
Předmět: Výtvarná výchova	Ročník: 2.
Téma hodiny: Barvy	
Využití vzdělávacího materiálu: Barvy duhy, barevné hádanky, třídění barev	
Ověření ve výuce:	
Datum: 12.9.2012	Třída: II.

Přiřaď názvy k barvám.

ŽLUTÁ

RŮŽOVÁ

ŠEDÁ

BÍLÁ

HNĚDÁ

ČERVENÁ


ZELENÁ

MODRÁ

ORANŽOVÁ

FIALOVÁ

ČERNÁ



The image shows a matching exercise for colors. It features a grid of colored squares and a cartoon owl. The background is light yellow with a green base. Labels for colors are placed around the squares. The colors and their corresponding labels are: Yellow (ŽLUTÁ), Orange (ORANŽOVÁ), Purple (FIALOVÁ), Blue (MODRÁ), Grey (ŠEDÁ), White (BÍLÁ), Brown (HNĚDÁ), Red (ČERVENÁ), Green (ZELENÁ), Black (ČERNÁ), and Pink (RŮŽOVÁ). A cartoon owl is also present on the left side of the grid.

Pozorně si prohlédni barvy duhy a přiřaď k nim názvy barev.



	oranžová
žlutá	červená
modrá	zelená
fialová	tmavě modrá (indigo)

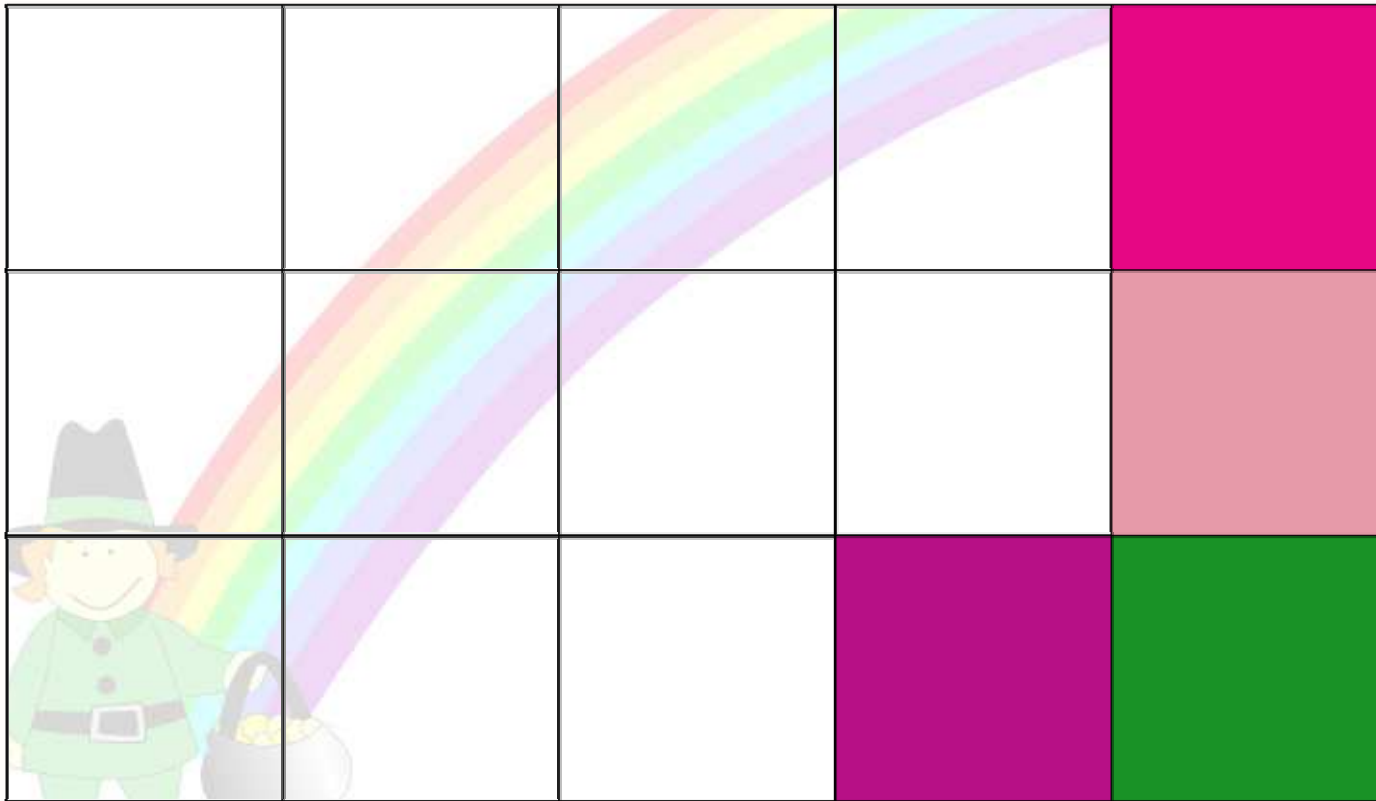
Kolik barev má duha?

Edit

Reset

POZNÁŠ, CO JE NA OBRÁZKU?

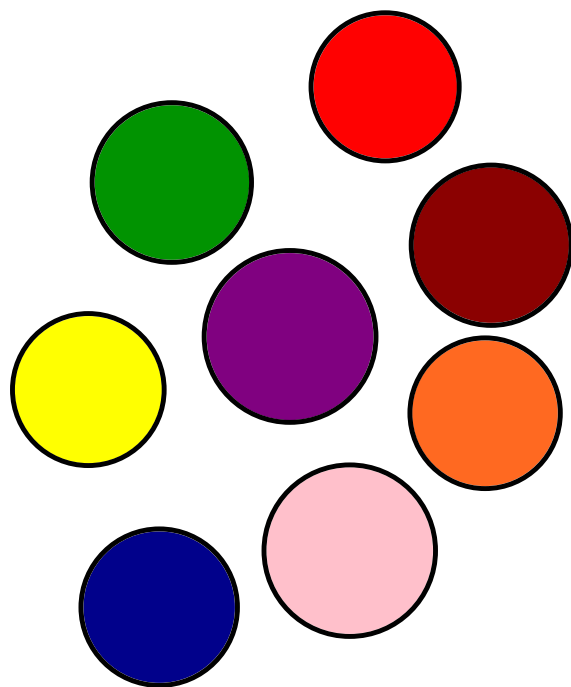
?



Rozděl barvy na základní a vedlejší.

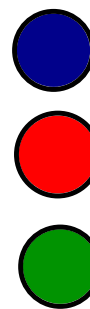
ZÁKLADNÍ BARVY

VEDLEJŠÍ BARVY



ŘEŠENÍ

ZÁKLADNÍ BARVY



Barevné hádanky

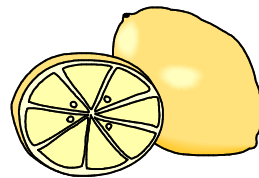
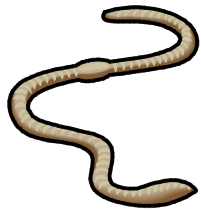
Na červeném slunečníku bílé zdobení. Nesbírej je do košíku, měl bys bolení.

Je celá fialová, v trávě se lehkou schová, včelkám to ale nevadí, vůně ji stejně prozradí.

Je to žluté, kyselé a dává se to do čaje.

Dokud sedí, zelené je, když letí, žlutne, a když spadne, úplně zčerná.

Růžová je, leze z hlíny, kos má na ni laskominy.



Zdroje informací:

Aplikace SMART Notebook Version 10.0.631.3 17:15:24 Sep 30
2009