



INVESTICE DO ROZVOJE VZDĚLÁVÁNÍ

Základní škola T. G. Masaryka, Studénka, ul. 2. května 500, okres Nový Jičín	
Číslo projektu: CZ.1.07/1.4.00/21.1489	Označení vzdělávacího materiálu: VY_32_INOVACE ICT2.6.18
Autor: Mgr. Miroslava Tomanová	Vzdělávací oblast: Informační a komunikační technologie
Předmět: Informační a komunikační technologie	Ročník: 6.
Téma hodiny: Skenery a skenování II - postup skenování obrázku, nastavení vlastností skenovaného materiálu	
Využití vzdělávacího materiálu: prezentace určená k podpoře výkladu: práce se skenery - postup skenování obrázku, volba vlastností skenovaného materiálu	
Ověření ve výuce	
Datum: 22. 1. 2013 (1. skupina); 24. 1. 2013 (2. skupina)	Třída: 6.

Několik úvodních informací:

- je mnoho výrobců skenerů
- je hodně druhů skenerů
- neexistuje jednotný vzhled okna nabídky
- důležité je vědět co je třeba nastavit
- ovládání je jednoduché pomocí průvodce
- stačí většinou projít jednotlivými kroky nabídky

Centrum řešení HP:

- ovládání skenerů a multifunkčních zařízení firmy HP



Centrum řešení HP:

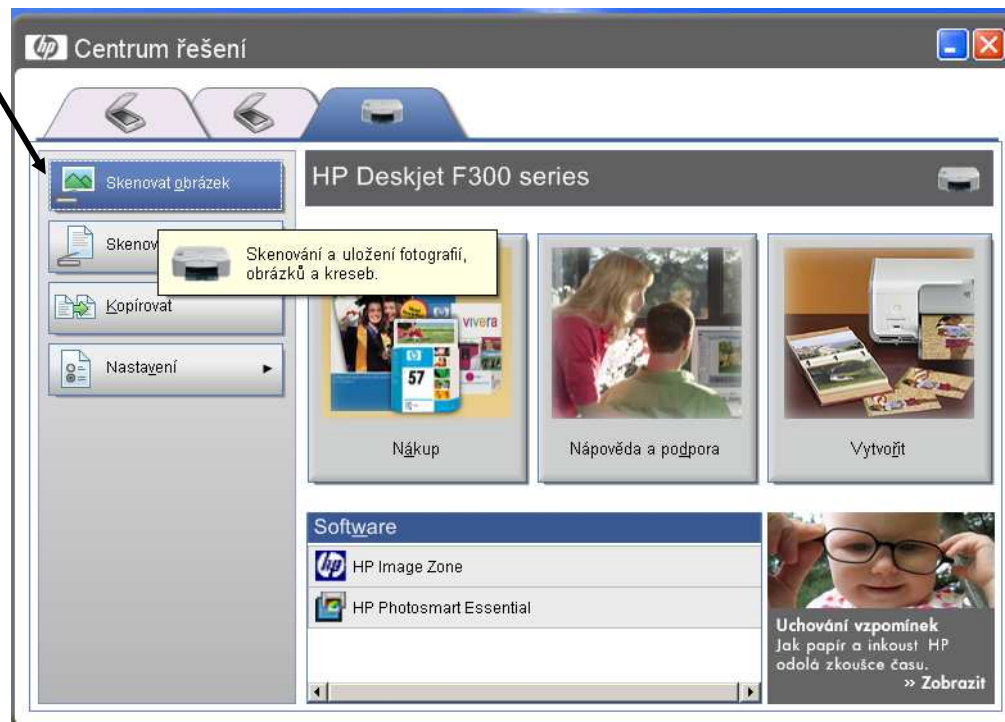
volba zařízení a jeho název

co chci dělat



Skenování obrázku:

vyberu nabídku
Skenovat obrázek



Skenování obrázku:

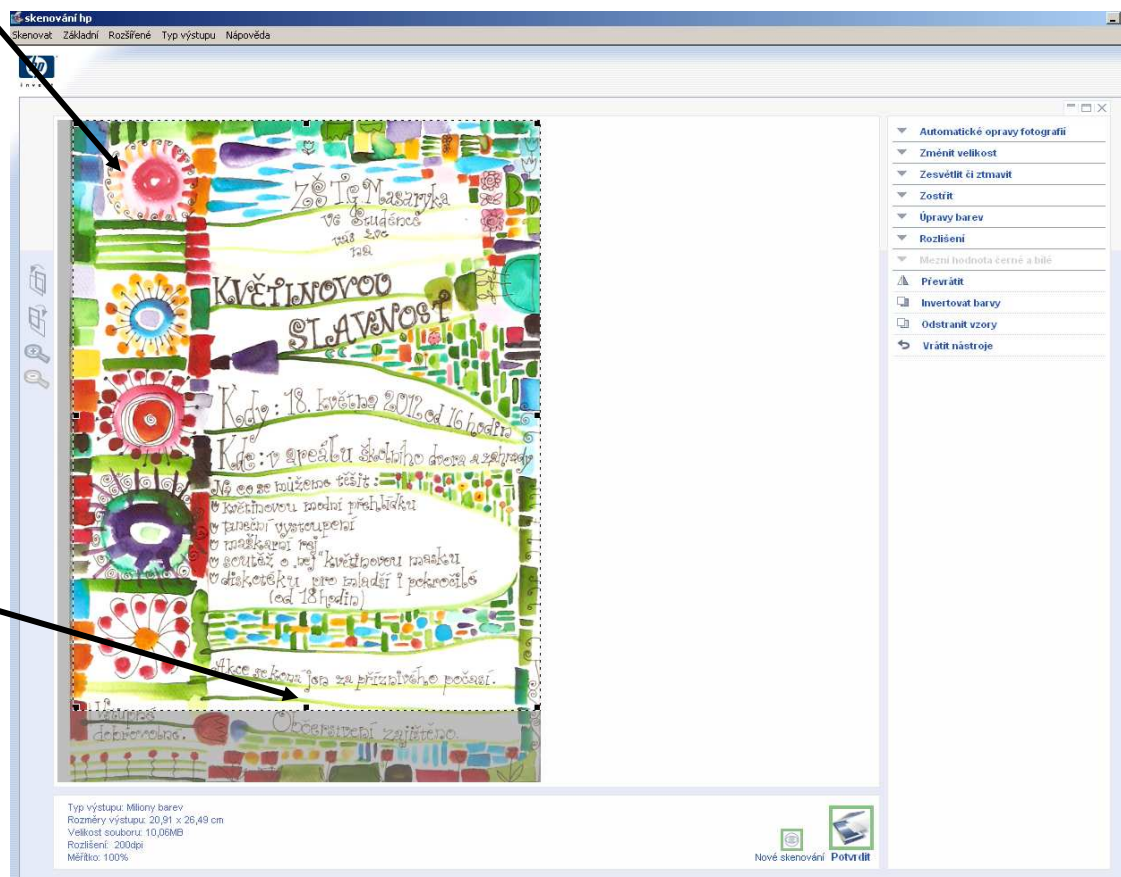
začíná načítání obrázku
uloženého na skle skeneru



Skenování obrázku:

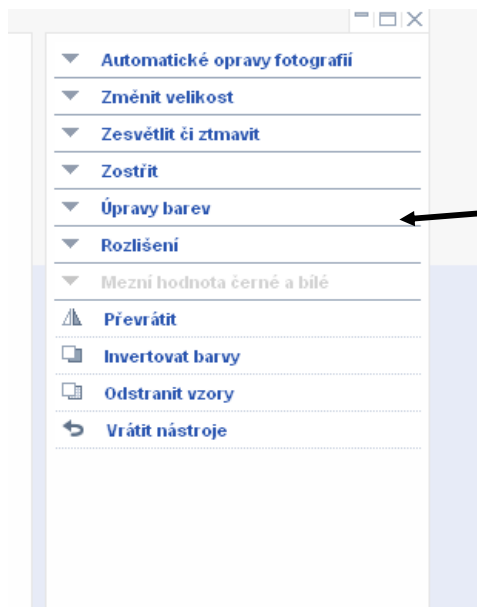
zde už vidím načtený obrázek

nastavím oblast
obrázku



Skenování obrázku:

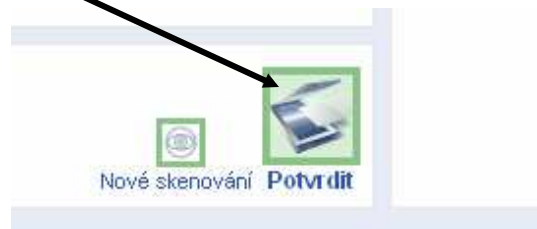
vyberu si typ výstupu



dále mohu provést různé úpravy obrázku

Skenování obrázku:

nyní musím vybrat volbu **Potvrdit**



- do této chvíle není obrázek uložen v počítači
- nezapomeň: skenovaná předlova musí být pořád umístěna ve skeneru a nesmíš ji posouvat (změní se skenovaná oblast)

Volba vlastností skenovaného obrázku:

Rozlišení

Pamatuj:

- vyšší rozlišení zvyšuje dobu skenování
- nastavení rozlišení obrázku je závislé na jeho dalším použití
- vyšší rozlišení je vyžadováno u obrázků určených pro tisk
- nižší rozlišení stačí pro obrázky určené pro prohlížení na monitoru počítače

Tisk

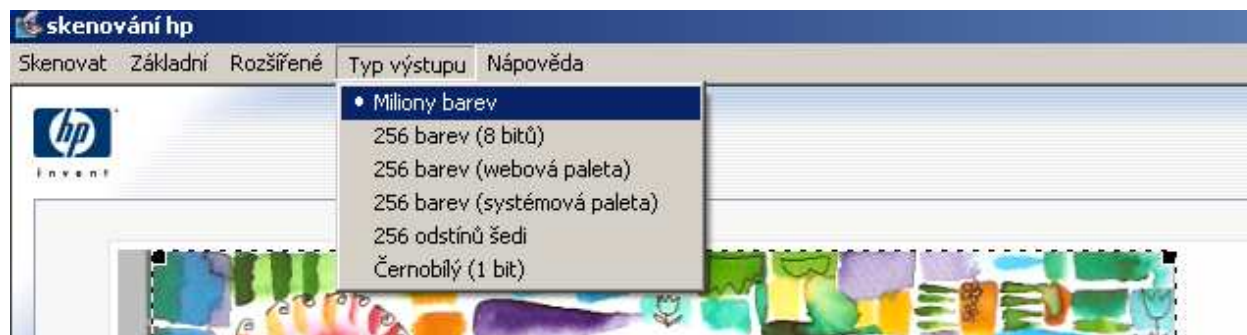
300 dpi

Prohlížení na monitoru počítače

150 dpi

Volba vlastností skenovaného obrázku:

Barvy



Pamatuj:

- nastavujeme v nabídce **Typ výstupu**
- nastavení barev je závisle na barvách předlohy a hlavně na dalším využití obrázku
- **Miliony barev** - pro kvalitní tisk fotografií (**True color** - Pravé barvy)
- využijej celou nabídku typu výstupů (vzpomeň si na černobílý školní kalendář)

Zdroje informací a využití aplikace

Aplikace SMART Notebook Version 10.0.631.3 17:15:24 Sep 30 2009

Aplikace Centrum řešení HP