



INVESTICE DO ROZVOJE VZDĚLÁVÁNÍ

Základní škola T. G. Masaryka, Studénka, ul. 2. května 500, okres Nový Jičín	
Číslo projektu: CZ.1.07/1.4.00/21.1489	Označení vzdělávacího materiálu: VY_32_INOVACE ICT2.6.10
Autor: Mgr. Miroslava Tomanová	Vzdělávací oblast: Informační a komunikační technologie
Předmět: Informační a komunikační technologie	Ročník: 6.
Téma hodiny: Parametry odstavců	
Využití vzdělávacího materiálu: prezentace určená k podpoře výkladu - návod a postup úpravy formátu odstavce v programu Writer	
Ověření ve výuce	
Datum: 20. 11. 2012 (1. skupina); 22. 11. 2012 (2. skupina)	Třída: 6.

Parametry odstavců

Odlišení odstavce od svého okolí:

- odsazením od okraje stránky zleva a zprava
- samostatným odsazením od okraje stránky pro první řádek
- odstupem od předchozího a následujícího odstavce
- roztečí jednotlivých řádků - řádkováním

Jednotky:

- vzdálenosti se udávají v jednotkách, které můžeme předvolit

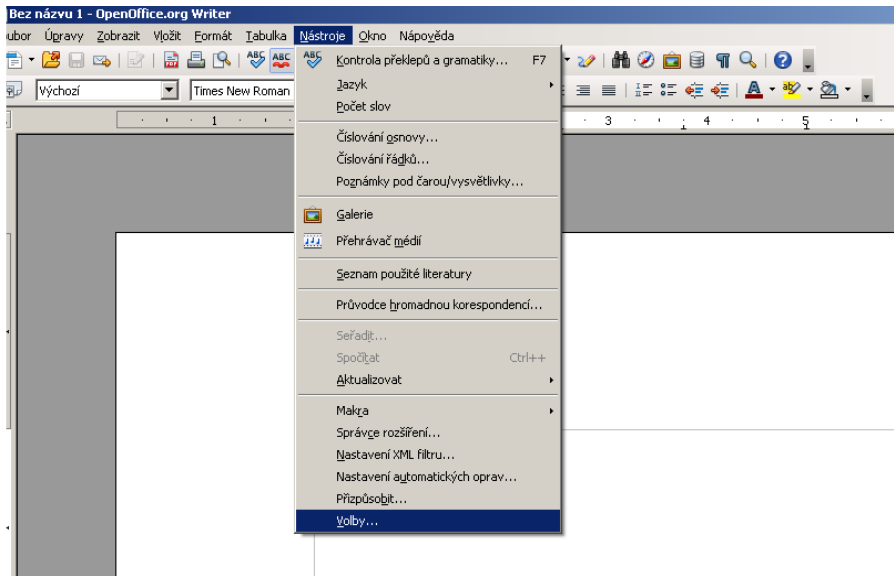
Nastavení volby jednotek:

- Nástroje ⇒ Volby ⇒ rozbalit OpenOffice.org Writer ⇒ Obecné

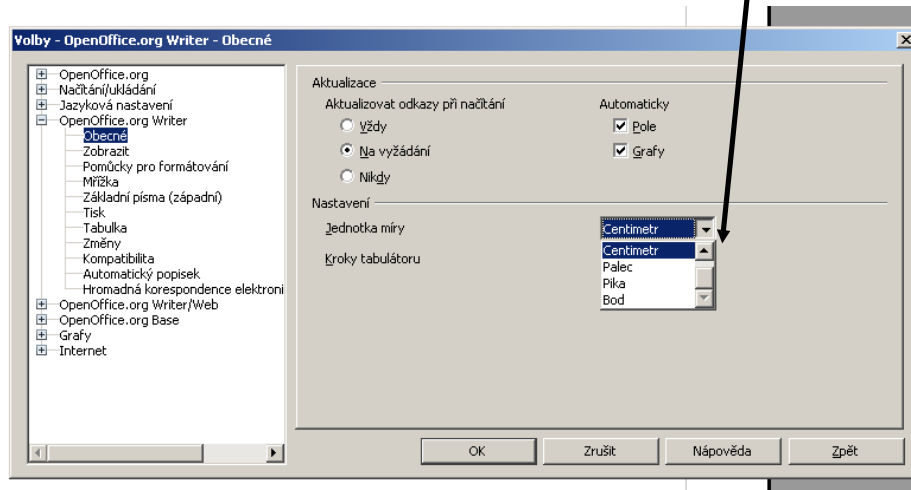
Nastavení jednotek

Uvedenou nabídku otevřeme:

- Nástroje ⇒ Volby ⇒ rozbalit OpenOffice.org Writer ⇒ Obecné



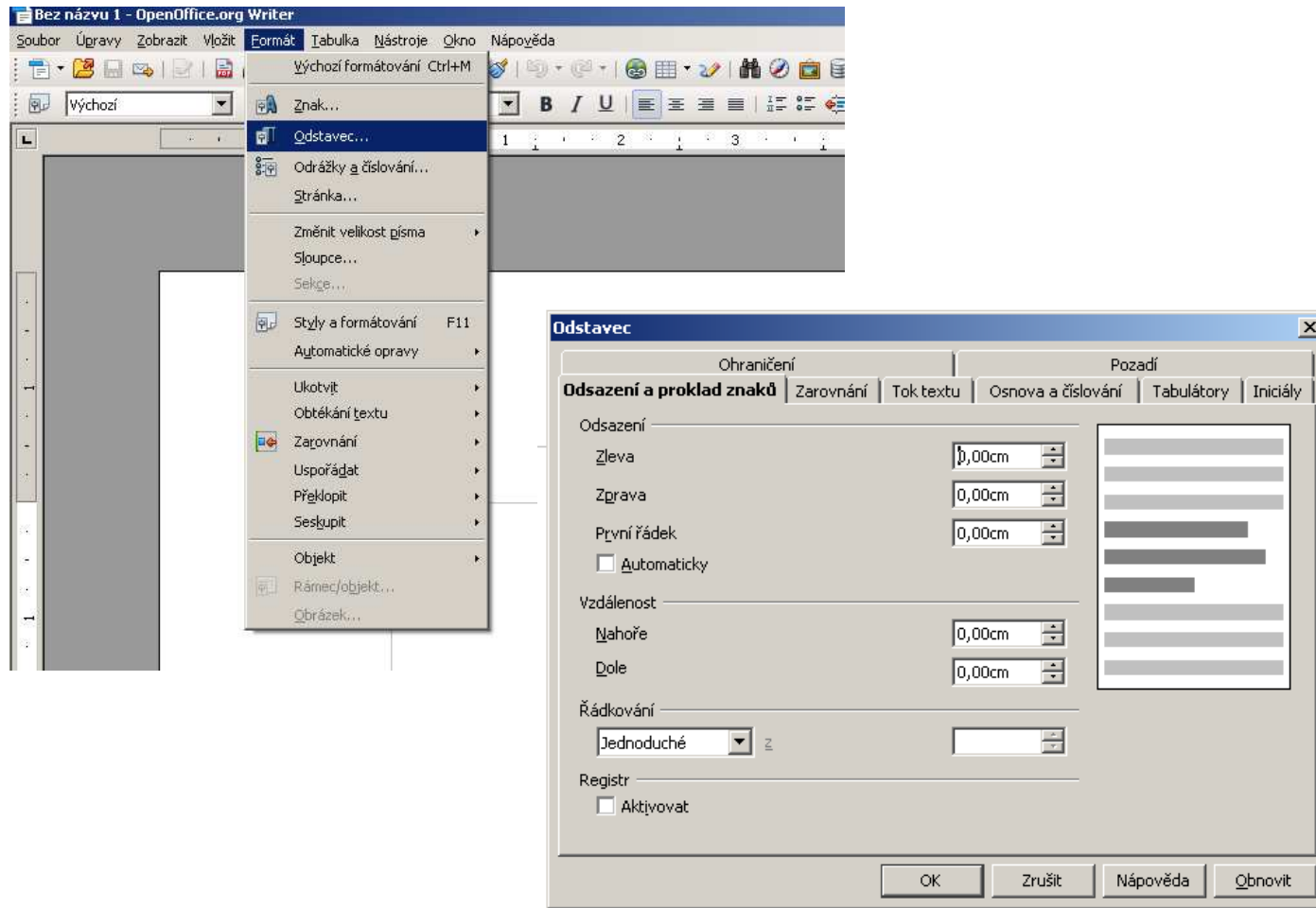
vybereme jednotky



Parametry odstavců - odsazení

Uvedené parametry nastavujeme na kartě Odstavec:

- Formát ⇒ Odstavec ⇒ Odsazení a prokládání znaků



Parametry odstavců - odsazení

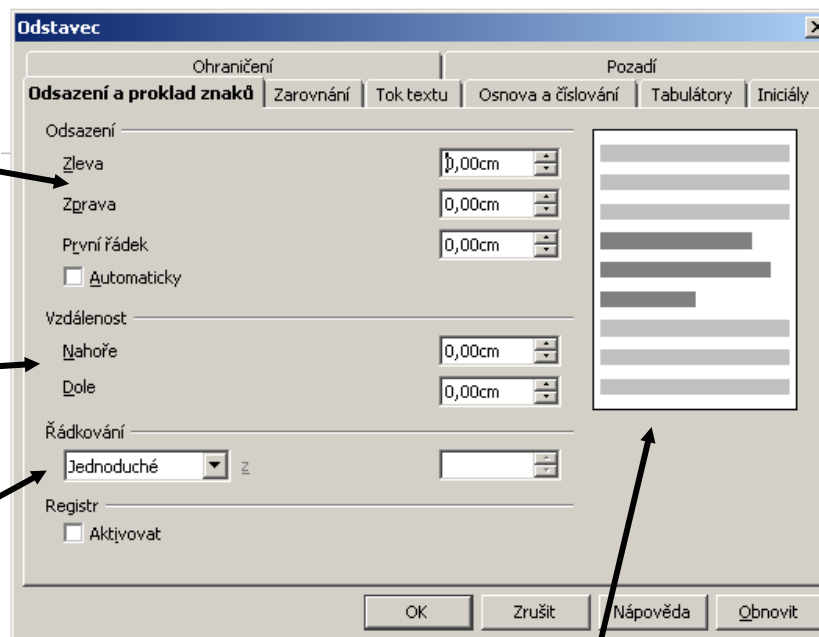
Uvedené parametry nastavujeme na kartě ODSTAVEC:

- Formát ⇒ Odstavec ⇒ Odsazení a prokládání znaků

odsazení zleva, zprava a pro první řádek

odstup od předchozího a následujícího odstavce

řádkování - rozteč jednotlivých řádků



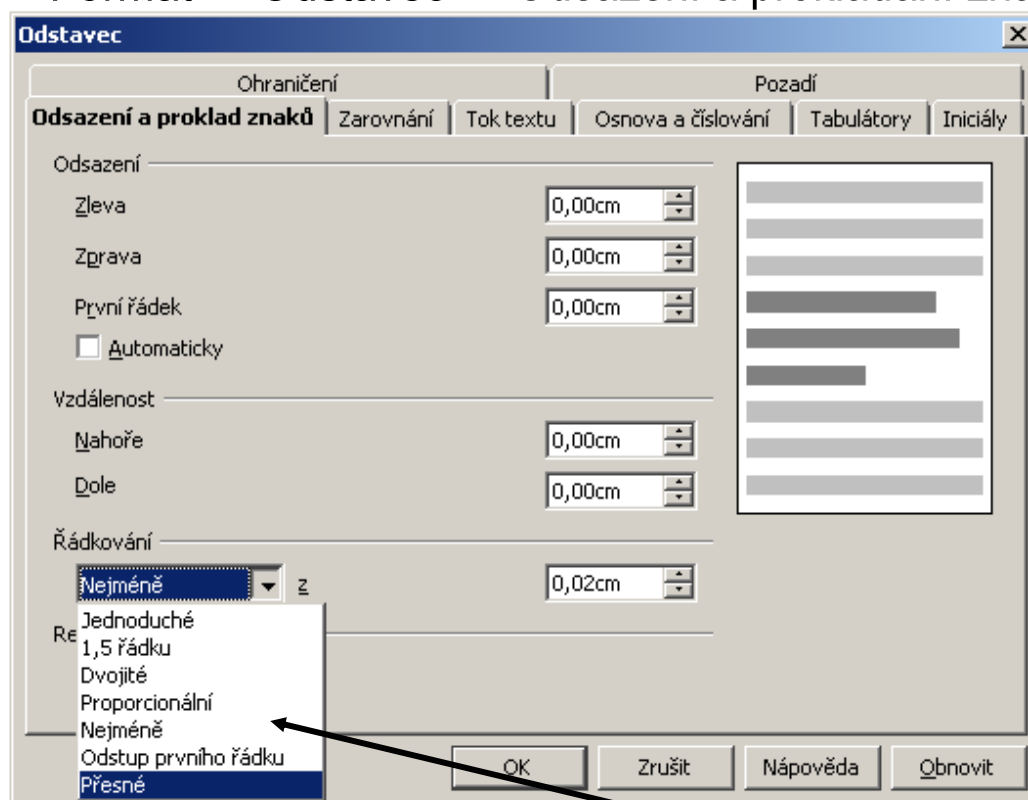
náhled zvoleného nastavení

Parametry odstavců - řádkování

- určuje rozteč jednotlivých řádků v odstavci

Uvedené parametry nastavujeme na kartě ODSTAVEC:

- Formát ⇒ Odstavec ⇒ Odsazení a prokládání znaků



možnosti volby řádkování

Parametry odstavců - další nastavení

Zarovnání

Uvedené parametry nastavujeme na kartě **ODSTAVEC**:

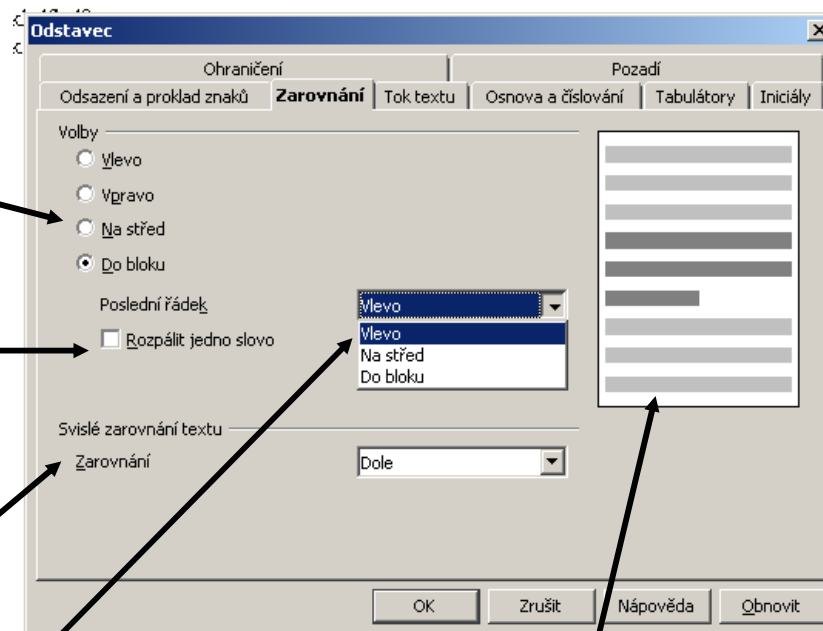
- Formát ⇒ Odstavec ⇒ Zarovnění

možnosti vodorovného zarovnění

rozšíření mezer mezi jednotlivými znaky (v případě, že při zarovnění **Do bloku** zůstane na posledním řádku jediné slovo)

svislé zarovnění textu v řádku (uplatníme při velkých rozdílech velikostí písma)

upřesnění nastavení zarovnění posledního řádku při zarovnění textu odstavce **Do bloku**



náhled zvoleného nastavení

Zdroje informací a využité aplikace

Aplikace SMART Notebook Version 10.0.631.3 17:15:24 Sep 30 2009

Aplikace OpenOffice.org 3.2.1 OOO320m19