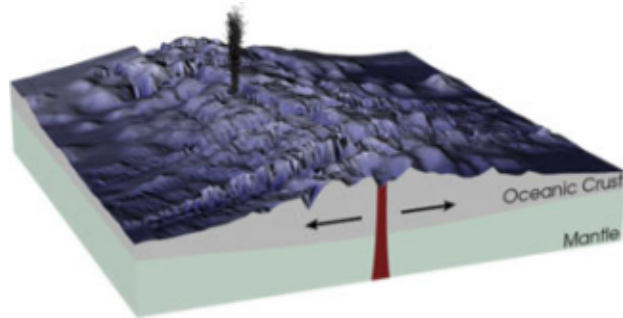




INVESTICE DO ROZVOJE VZDĚLÁVÁNÍ

Základní škola T. G. Masaryka, Studénka, ul. 2. května 500, okres Nový Jičín	
Číslo projektu: CZ.1.07/1.4.00/21.1489	Označení vzdělávacího materiálu: VY_32_INOVACE_CAPB.9.09
Autor: Mgr. Alena Dvorská	Vzdělávací oblast: Člověk a příroda
Předmět: Přírodopis	Ročník: 9.
Téma hodiny: Tektonické poruchy	
Využití vzdělávacího materiálu: Obrazový materiál k představení základních druhů tektonických poruch v litosféře.	
Ověření ve výuce	
Datum: 3.1.2013	Třída: IX.

Vznik zemské kůry



v oceánském hřbetu

tuhnutím magmatu

Zdroje fotografií:

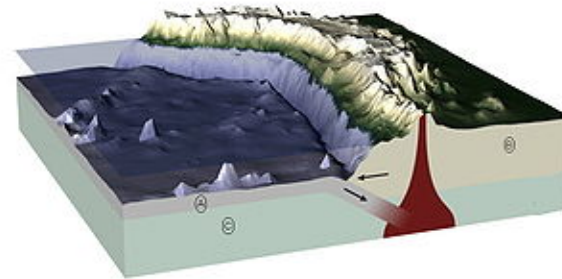
Dostupné pod licencí

This file is in the [public domain](#) because it was solely created by [NASA](#).

http://cs.wikipedia.org/wiki/Soubor:Ridge_render.jpg



Zánik zemské kůry



v oceánském příkopu

podsování litosferických desek

Dostupné pod licencí

This file is in the [public domain](#) because it was solely created by [NASA](#).

http://cs.wikipedia.org/wiki/Soubor:Ridge_render.jpg



Jak mohou vznikat usazené horniny?

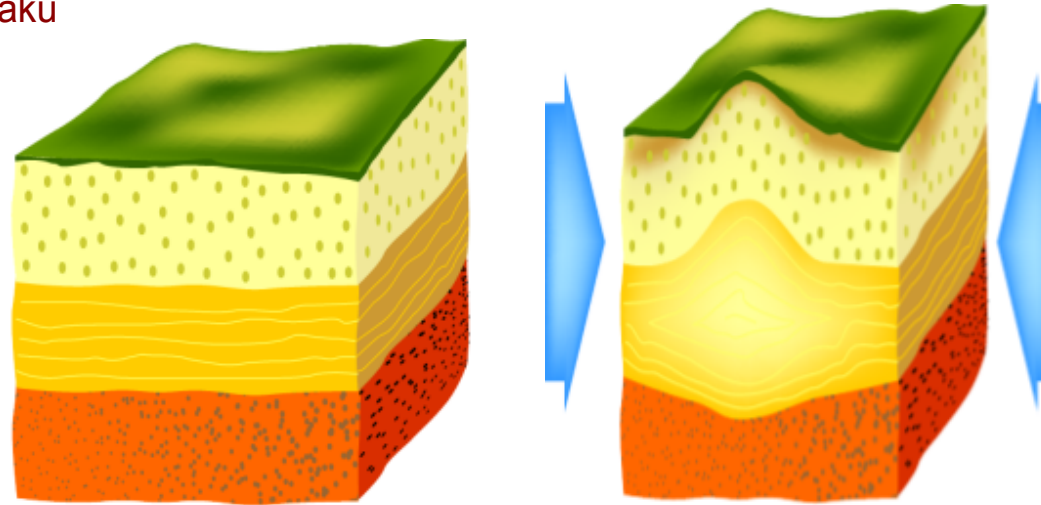
usazováním úlomků, zbytků organismů nebo chemickým zvětráváním

V jakých geologických tělesech se usazené horniny nacházejí?

ve vrstvách

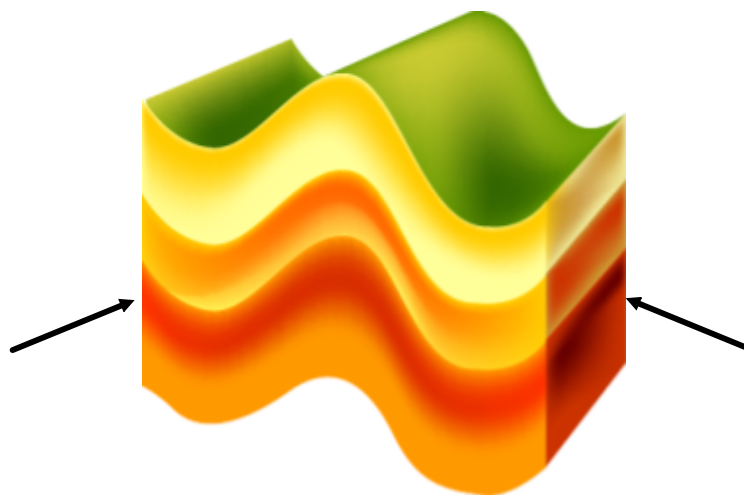
Vlivem kterého činitele může dojít k prohnutí původně vodorovných vrstev?

vlivem zvýšeného tlaku



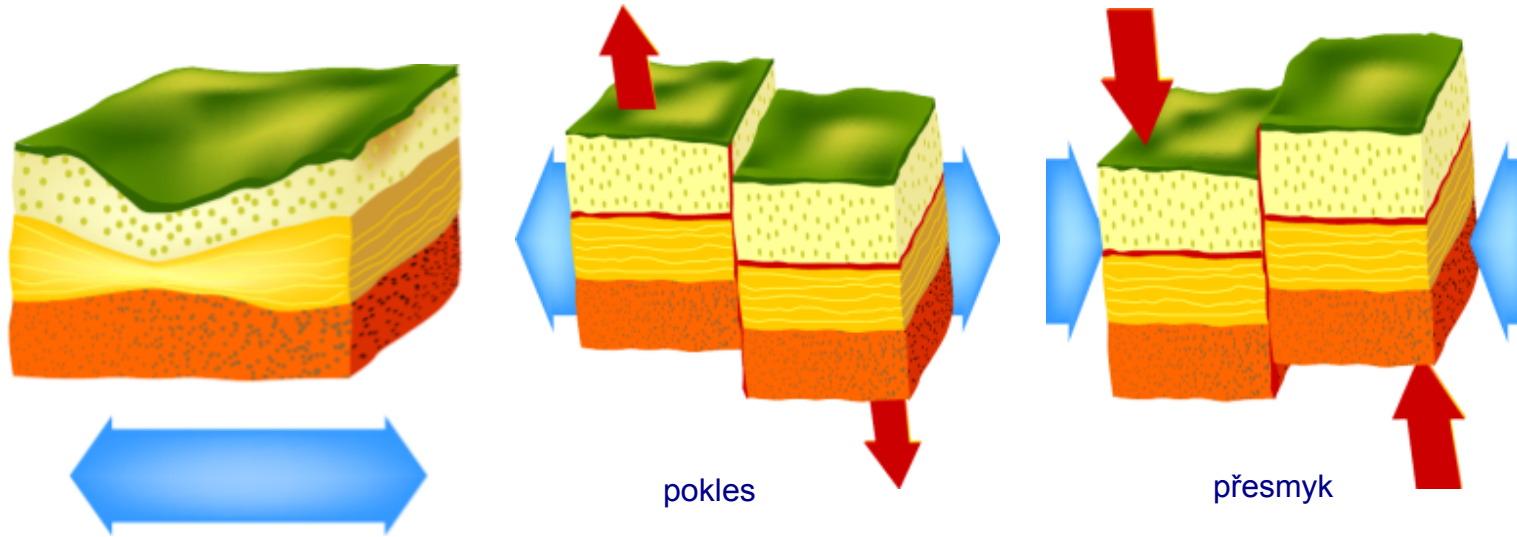
Tektonické poruchy

1. vrásnění

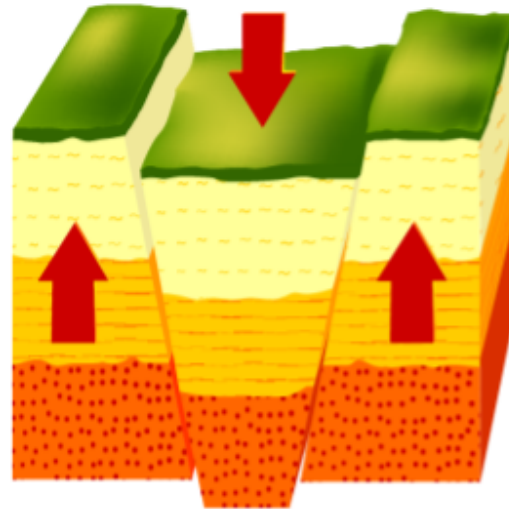


vrása přímá

2. zlomy, poklesy, přesmyky



3. kombinované poruchy



příkopová propadlina

Použité zdroje:

Aplikace SMART Notebook Version 10.0.631.3 17:15:24 Sep 30 2009