



INVESTICE DO ROZVOJE VZDĚLÁVÁNÍ

| | |
|---|---|
| Základní škola T. G. Masaryka, Studénka, ul. 2. května 500, okres Nový Jičín | |
| Číslo projektu: CZ.1.07/1.4.00/21.1489 | Označení vzdělávacího materiálu: VY_32_INOVACE_CAPA.8.10 |
| Autor: Alena Dvorská | Vzdělávací oblast: Člověk a příroda |
| Předmět: Přírodopis | Ročník: 8. |
| Téma hodiny: Kostra člověka | |
| Využití vzdělávacího materiálu: Žáci poznávají význam lidské kostry, porovnávají ji s kostrou lidoopa. Seznamují se se základním rozdělením kostry a se stavbou páteře. | |
| Ověření ve výuce | |
| Datum: 24.11.2011 | Třída: VIII. |

Podle následujících indicií určete probírané téma:

patela

ulna

vazivo

chrupavka

skelet

KOSTRA



Prohlédněte si siluetu lidského těla a odhadněte, jaké významy plní kostra.



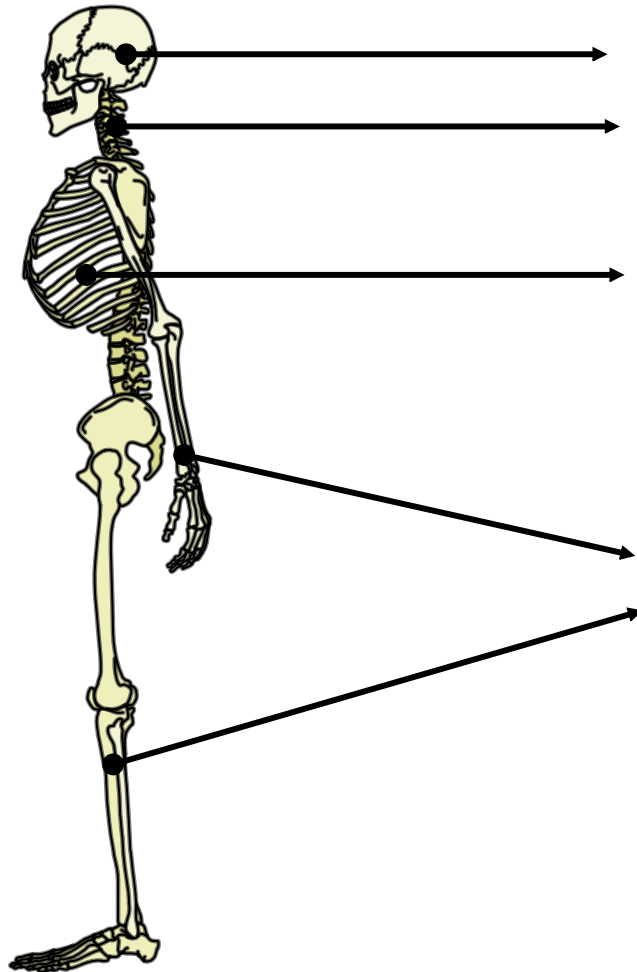
1. Dává tělu tvar (opora těla).
2. Chrání vnitřní orgány.

Pomocí nákresů v učebnici porovnejte kostru člověka s kostrou lidoopa, jednotlivé znaky napište do tabulky:

| | lidoop | člověk |
|------------------|--------|--------|
| zakřivení páteře | | |
| celková výška | | |
| lebka | | |
| hrudník | | |
| délka končetin | | |
| funkce ruky | | |
| funkce nohy | | |

Na které základní části se dělí lidská kostra?

Které části patří k osově kostře?



páteř

lebka

kostra končetin

hrudník

Páteř

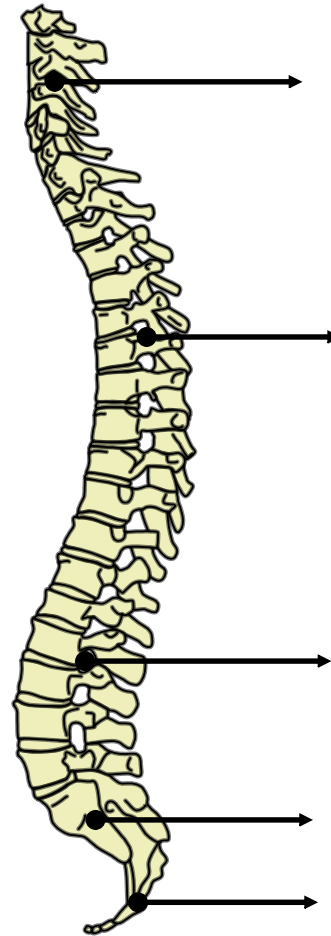
Jak se nazývají kosti, z nichž je páteř složena?

obratle

Čím jsou obratle spojeny?

chrupavkou - meziobratlové ploténky

Na které části se páteř dělí?



kostrč

obratle krční

kost křížová

obratle hrudní

obratle bederní

Použité zdroje:

Aplikace SMART Notebook Version 10.0.631.3 17:15:24 Sep 30 2009