



EVROPSKÁ UNIE



MINISTERSTVO ŠKOLSTVÍ,
MLÁDEŽE A TĚLOVÝCHOVY



OP Vzdělávání
pro konkurenceschopnost

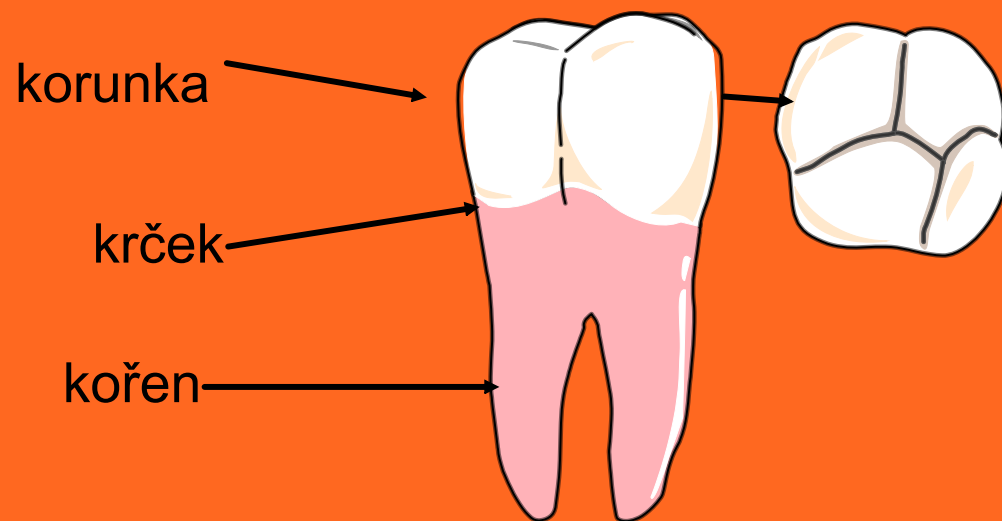
INVESTICE DO ROZVOJE VZDĚLÁVÁNÍ

Základní škola T. G. Masaryka, Studénka, ul. 2. května 500, okres Nový Jičín	
Číslo projektu: CZ.1.07/1.4.00/21.1489	Označení vzdělávacího materiálu: VY_32_INOVACE_CAJSB.5.12
Autor: Eva Kutálková	Vzdělávací oblast: Člověk a jeho svět
Předmět: Člověk a jeho svět	Ročník: pátý
Téma hodiny: Trávicí soustava	
Využití vzdělávacího materiálu : Funkce jednotlivých orgánů trávicí soustavy. Zdravá výživa, jídelníček.	
Ověření ve výuce:	
Datum: 16.3.2012	Třída: 5.

Člověk 4

Trávicí soustava

Stavba zuba





Přiřad' správné názvy zubů



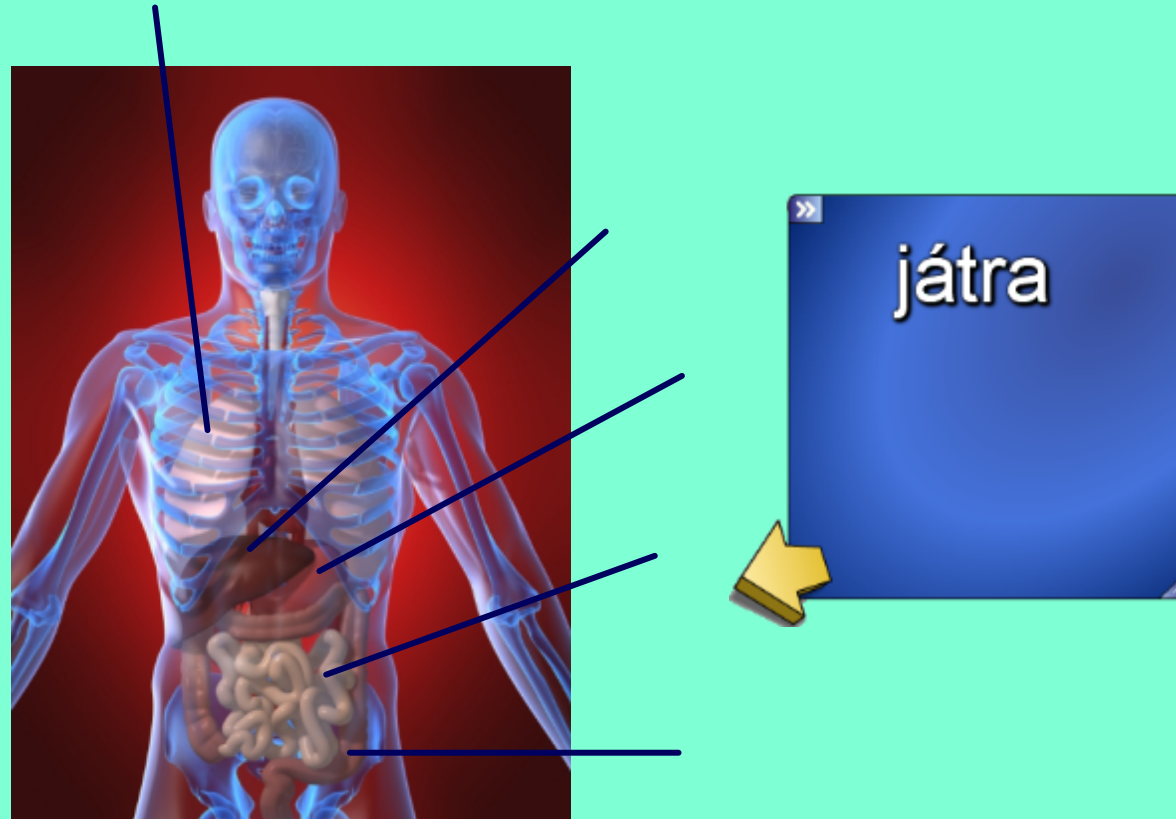
Stoličky

Řezáky

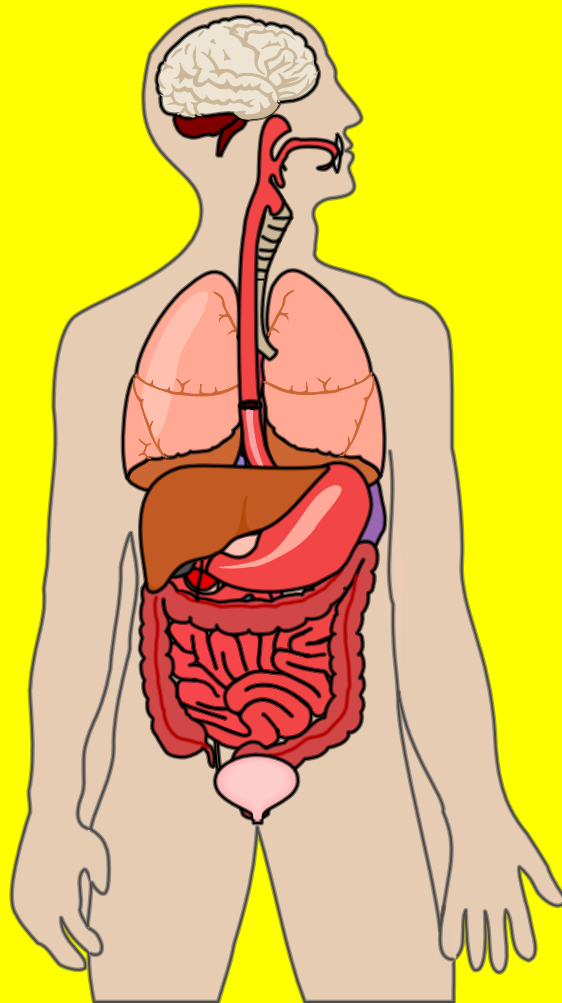
Špičáky

Vnitřní orgány člověka

Kliknutím na šipku zařaď správně slova k vyznačeným orgánům



Klikni na čtverec, vyber název orgánu, ukaž na obrázku a řekni, jakou má funkci



Vytvoř správné dvojice : část trávicí soustavy a její funkce

The interface features a top navigation bar with buttons for 'Edit', 'Check', 'Reset', and 'Solve', along with a help icon (question mark). The main area is a table with two columns: 'Word' and 'Description'. The 'Word' column contains seven empty rounded rectangular input boxes. The 'Description' column contains seven text entries. To the right of the descriptions are seven green buttons, each containing a word. The goal is to match the descriptions with the correct anatomical terms.

Word	Description
<input type="text"/>	vyměšení zbytků potravy
<input type="text"/>	vstřebání potravy, zahuštění, rozklad
<input type="text"/>	polykání potravy
<input type="text"/>	rozmělnění potravy, rozklad bílkovin
<input type="text"/>	rozklad potravy, vstřebání živin
<input type="text"/>	vedení potravy do žaludku
<input type="text"/>	žvýkání potravy

Available words (from buttons): hltan, žaludek, dutina ústní, konečník, tenké střevo, tlusté střevo, jícen

Zajímavé otázky

Dohodněte se ve skupině na možné odpovědi

Ok Password

1 Jaká je délka tenkého a tlustého střeva u dospělých?

2 Kolik slin se vytvoří v trávicím ústrojí za 24 hodin?

3 Kolik žaludeční šťávy se vytvoří v trávicím ústrojí za 24 hodin?

4 Jak dlouho se vyprazdňuje žaludek po jídle?

5 Jak dlouho trvá odstranění jídla z těla ven ?

Správné odpovědi

Ok

Password

1.0

1 Tlustého asi 1,5 m, tenkého asi 6,5 m.

2 1litr slin

3 2 - 3 litry žaludeční šťávy

4 3-6 hodin po jídle

5 Až 72hodin

Jak by měl vypadat zdravý jídelníček

POTRAVINOVÁ PYRAMIDA

Obrázek - složení jídelníčku, druhy potravin, množství potravy

<http://www.diagnoza-podle-jazyka.estranky.cz/clanky/potravinova-pyramida.html>



Domácí úkol

Napiš jídelníček pro sebe na jeden den podle pyramidy zdravého jídla

SNÍDANĚ :

SVAČINA :

OBĚD :

SVAČINA :

VEČEŘE :

Použité zdroje :

Aplikace SMART Notebook Version 10.0.631.3 17:15:24 Sep 30 2009