



INVESTICE DO ROZVOJE VZDĚLÁVÁNÍ

Základní škola T. G. Masaryka, Studénka, ul. 2. května 500, okres Nový Jičín	
Číslo projektu: CZ.1.07/1.4.00/21.1489	Označení vzdělávacího materiálu: VY_32_INOVACE_CAJSB.5.08
Autor: Eva Kutálková	Vzdělávací oblast: Člověk a jeho svět
Předmět: Člověk a jeho svět	Ročník: pátý
Téma hodiny: Člověk. Kostra- ústrojí opory těla.	
Využití vzdělávacího materiálu: Vyvození nového učiva. Stavba lidské kostry.	
Ověření ve výuce:	
Datum: 9.3.2012	Třída: 5

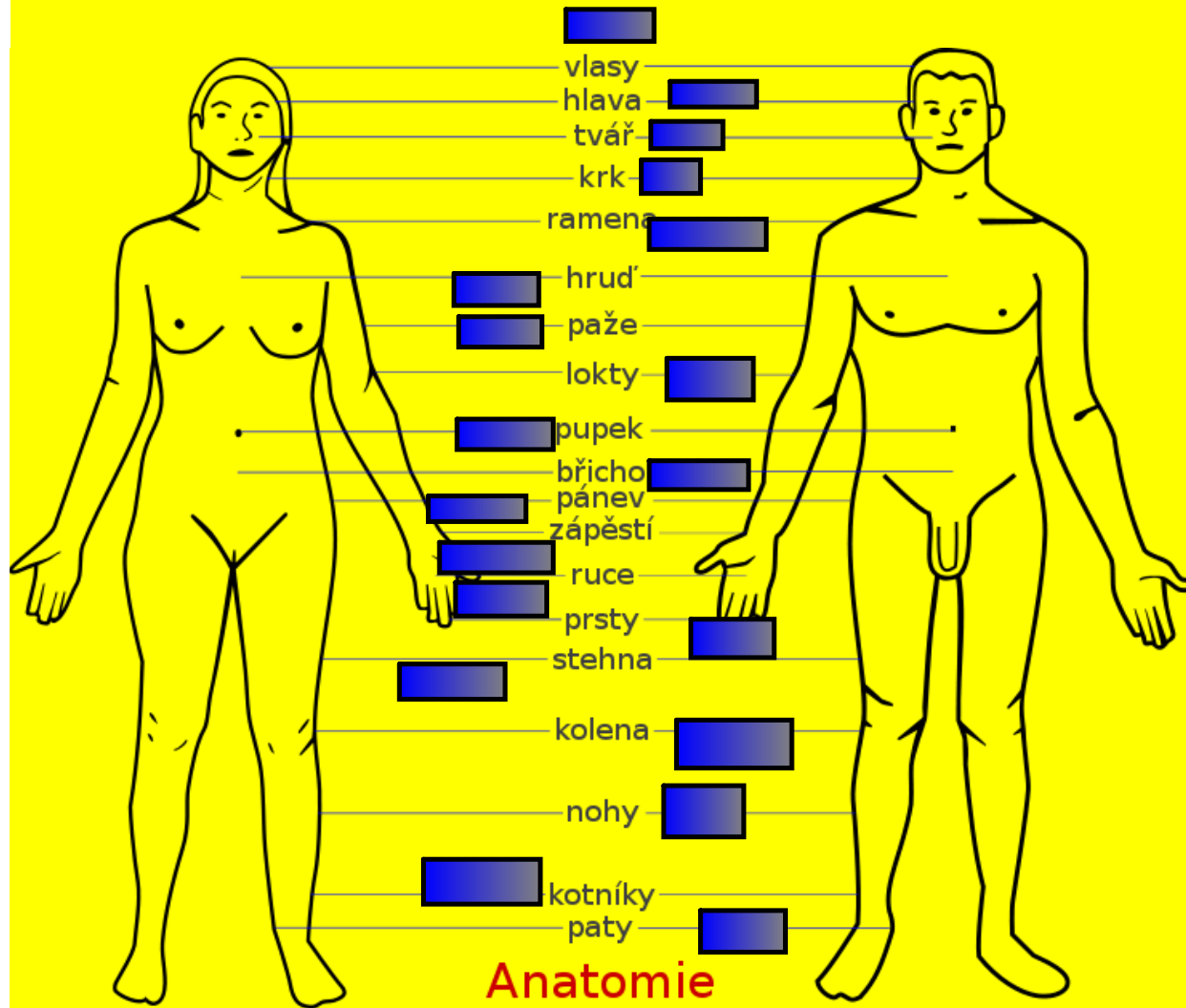
Člověk 1

Ústrojí opory těla



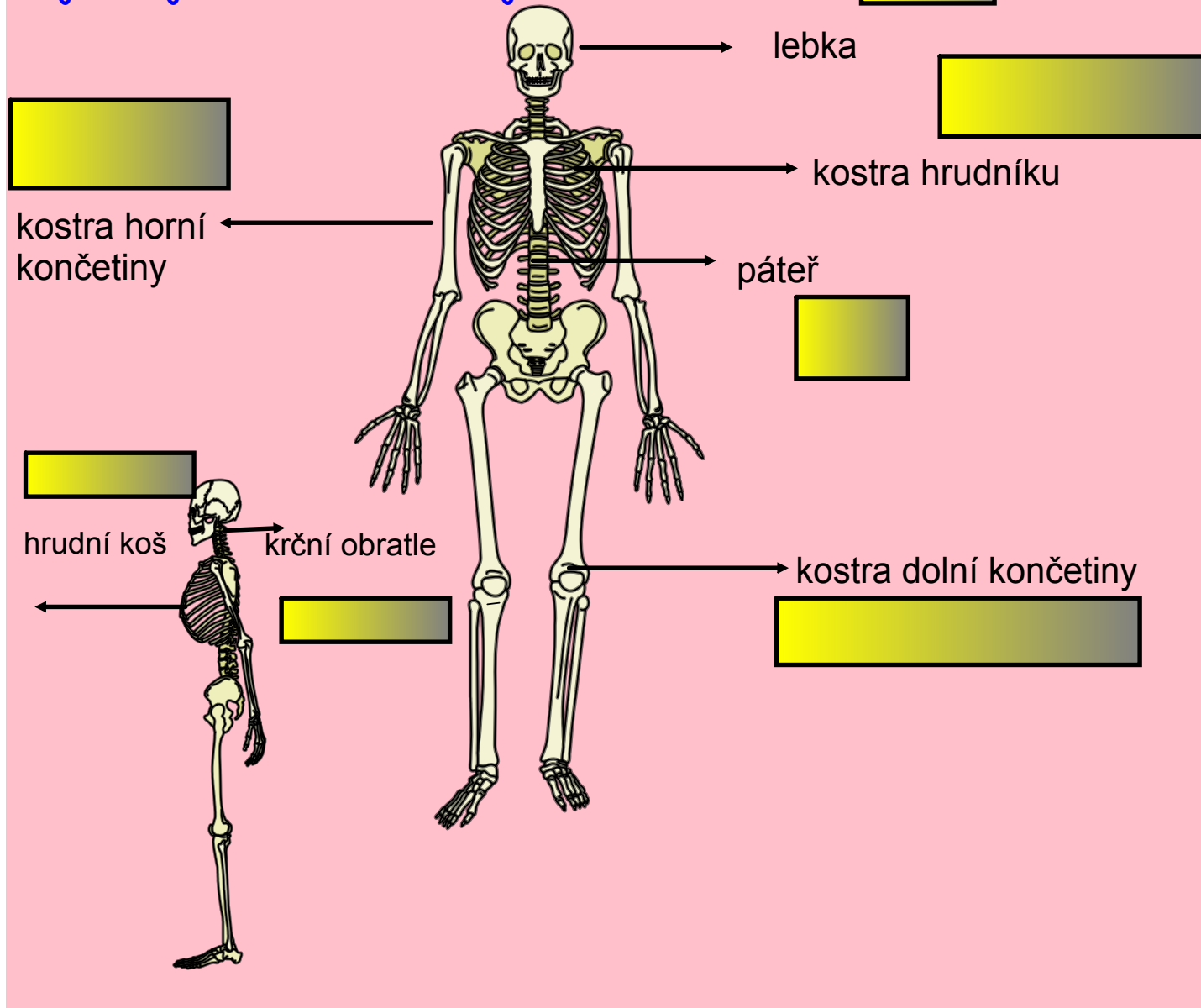
Části lidského těla

Jmenuj části těla, odkrývej modré pruhy



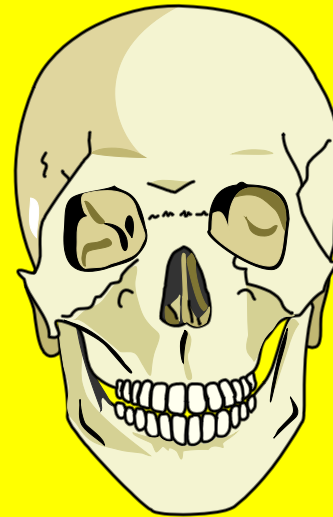
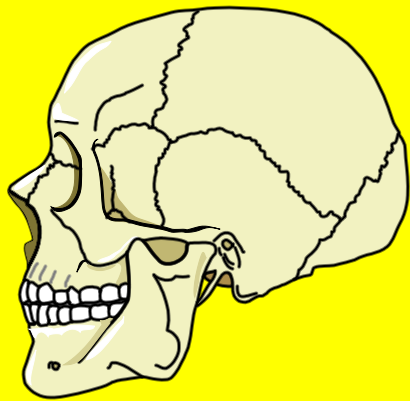
Kostra - ústrojí opory těla

Pojmenuj části a zkontroluj

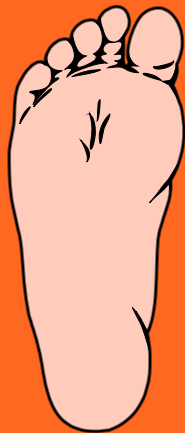


Různé tvary kostí

LEBKA



KRÁTKÉ KOSTI



články prstů

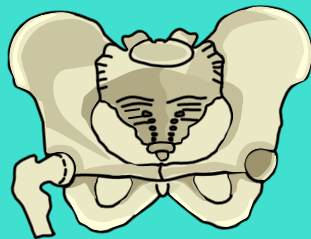


obratle páteře



PLOCHÉ KOSTI

pánev



DLOUHÉ KOSTI



stehenní kost



JAK JSOU KOSTI SPOJENY?



KLOUBY - pohyblivě

CHRUPAVKOU - obratle v páteři

VAZIVEM - švy v lebce - pevně

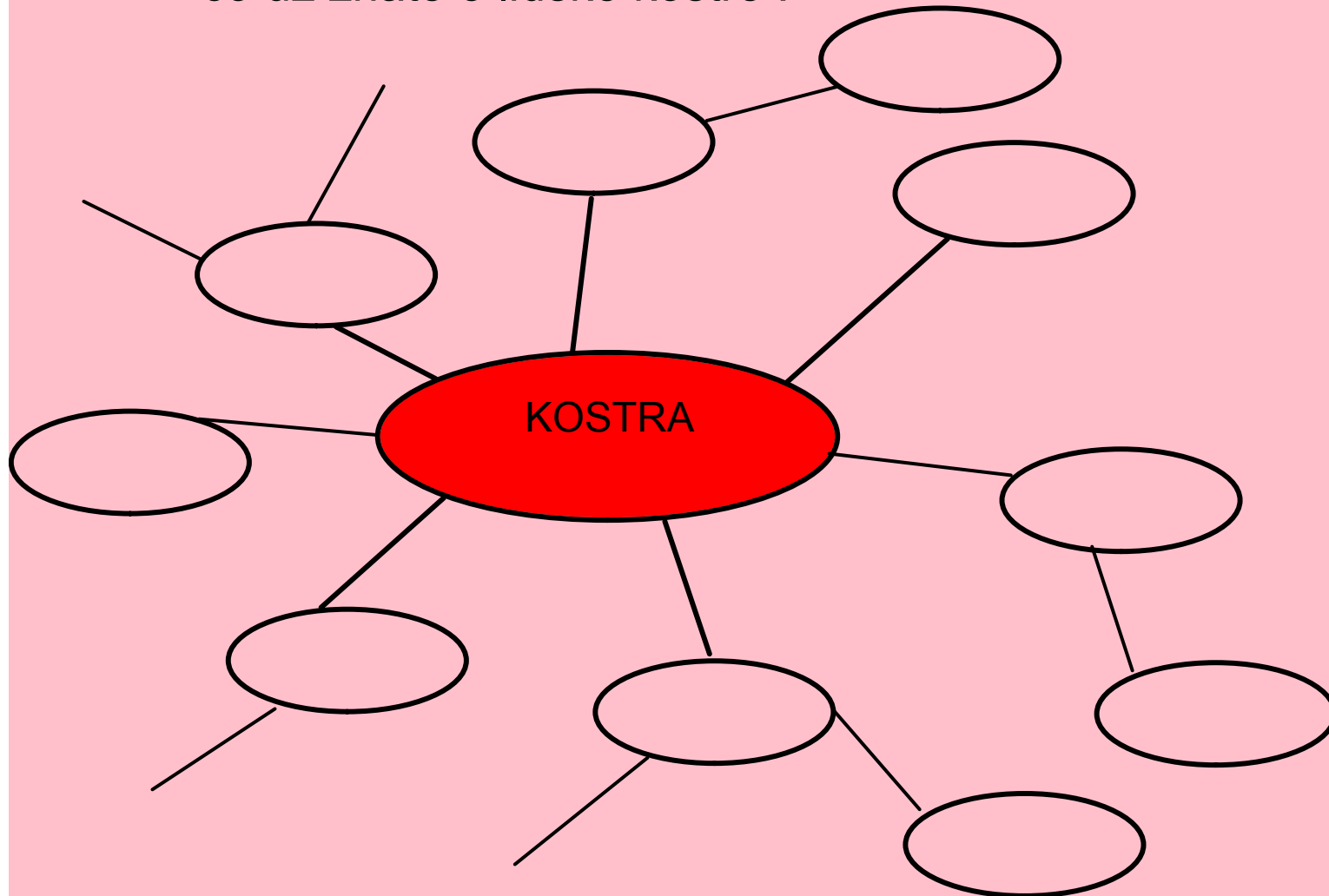
SRŮSTEM - kostrč

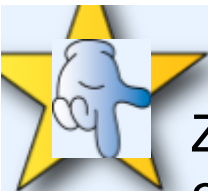
VÍŠ O KOSTŘE?

SHRNUTÍ

- Kostra je ústrojí opory těla
- Chrání vnitřní orgány
- Je tvořena asi 233 kostmi
- Kostí jsou na povrchu tvrdé, ale uvnitř měkké
- Kostí jsou spojeny klouby- pohyblivě
- Jsou také spojeny vazivem - nepohyblivě
- Dává tělu určitý tvar
- K správnému vývoji kostry potřebujeme vhodnou výživu- vápník, vitamín D, dostatek pohybu

Zapište ve skupině do myšlenkové mapy vše,
co už znáte o lidské kostře :





Domácí úkol

Zapiš do T grafu, co prospívá lidské kostře,
co naopak škodí



PROSPÍVÁ	ŠKODÍ

Použité zdroje :

Aplikace SMART Notebook Version 10.0.631.3 17:15:24 Sep 30 2009