



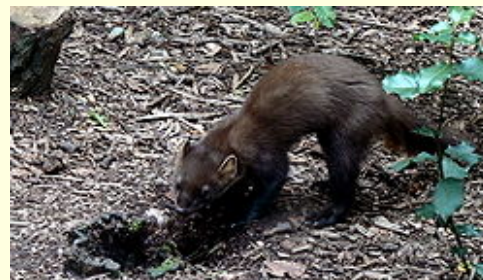
INVESTICE DO ROZVOJE VZDĚLÁVÁNÍ

Základní škola T. G. Masaryka, Studénka, ul. 2. května 500, okres Nový Jičín	
Číslo projektu: CZ.1.07/1.4.00/21.1489	Označení vzdělávacího materiálu: VY_32_INOVACE_CAJSB.4.06
Autor: Andrea Mojžíšová	Vzdělávací oblast: Člověk a jeho svět
Předmět: Člověk a jeho svět	Ročník: 4.
Téma hodiny: Živočichové v zimě	
Využití vzdělávacího materiálu: práce s textem, rozšiřování a výběr informací	
Ověření ve výuce:	
Datum: 8.2.2012	Třída: 4.

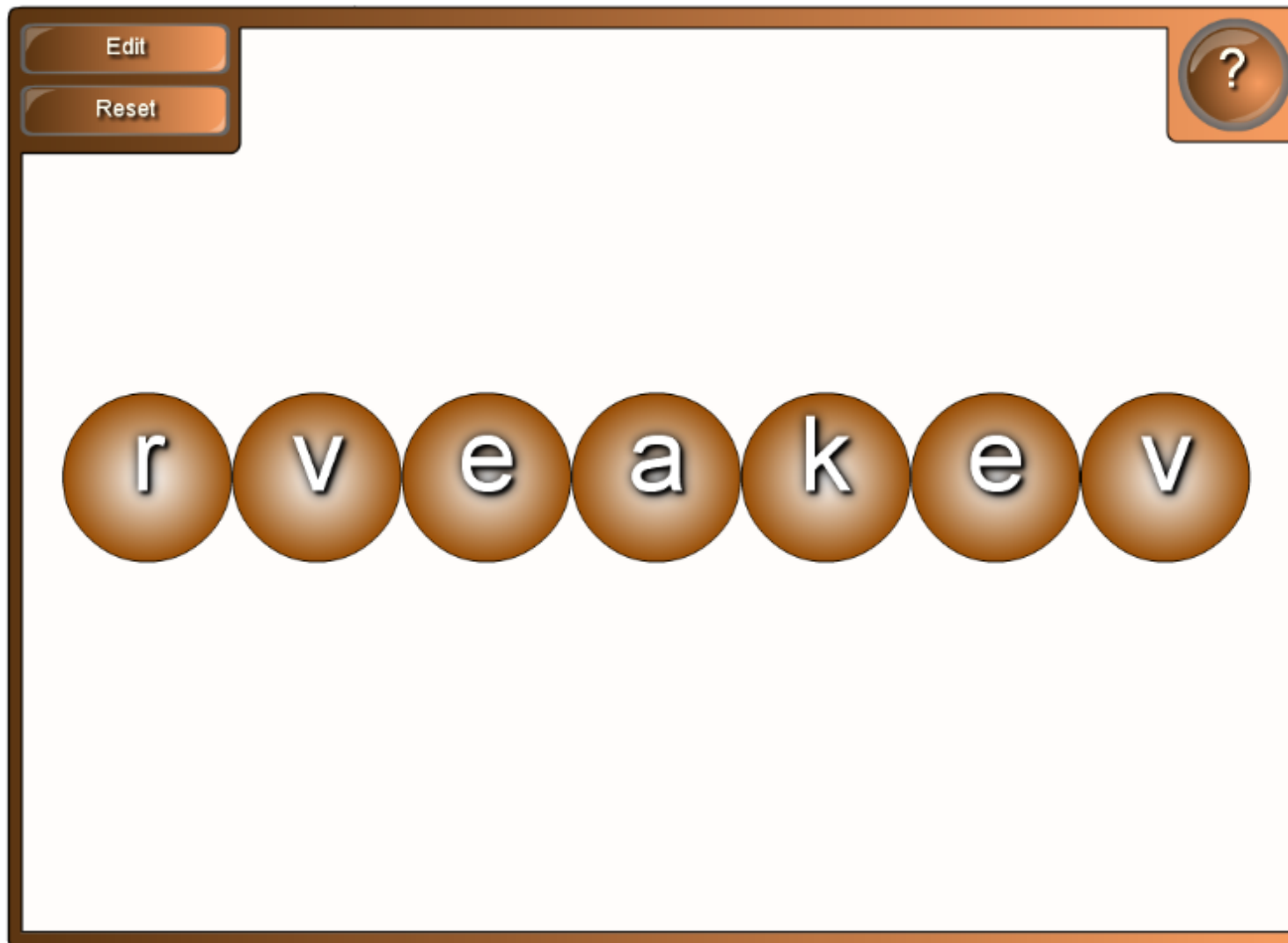
Přiřaď názvy živočichů k obrázku:



havran polní
liška obecná
hraboš polní
kuna lesní
veverka obecná
srnec obecný



Slož z písmen názvy živočichů.



Co se zde ukrývá? Hádej.

Edit

Reset

?

The image shows a hide-and-seek puzzle interface. It features two main images: a red squirrel on the left and a brown mouse on the right. The images are surrounded by colored blocks: a green block at the bottom left, a grey block at the bottom center, a cyan block at the bottom right, a purple block at the bottom right corner, a red block at the top right, and a blue block at the top right corner containing a question mark. The interface also includes 'Edit' and 'Reset' buttons in the top left and a question mark icon in the top right.

Mezi volně žijící zvířata se
zatoulala zvířata
domácí, vyškrtej je.

liška obecná, labradorský retrív,
kukačka, korela, veverka, hraboš,
morče, křeček, kuna, kočka,
lasička, králík, havran, hraboš

Slož názvy některých zvířat:

v v e
k r a

k
a n
u

h o
r a b
š

h r n
v
a a

Liška obecná



Liška obecná žije ve volné přírodě, podobá se psu, patří mezi šelmy. Živí se především hraboši a jinými drobnými živočichy. Patří mezi masožravce. Je velmi ostražitá a vynalézavá. Má dobrý sluch, čich i zrak. Staví si v lese noru s několika východy. Každý rok se jí narodí několik mláďat. Lišky často trpí nebezpečnou nemocí - vzteklinou. Nemocné lišky se musí zastřelit.

Do sešitu si zapiš pouze nové informace.

Srniec obecný

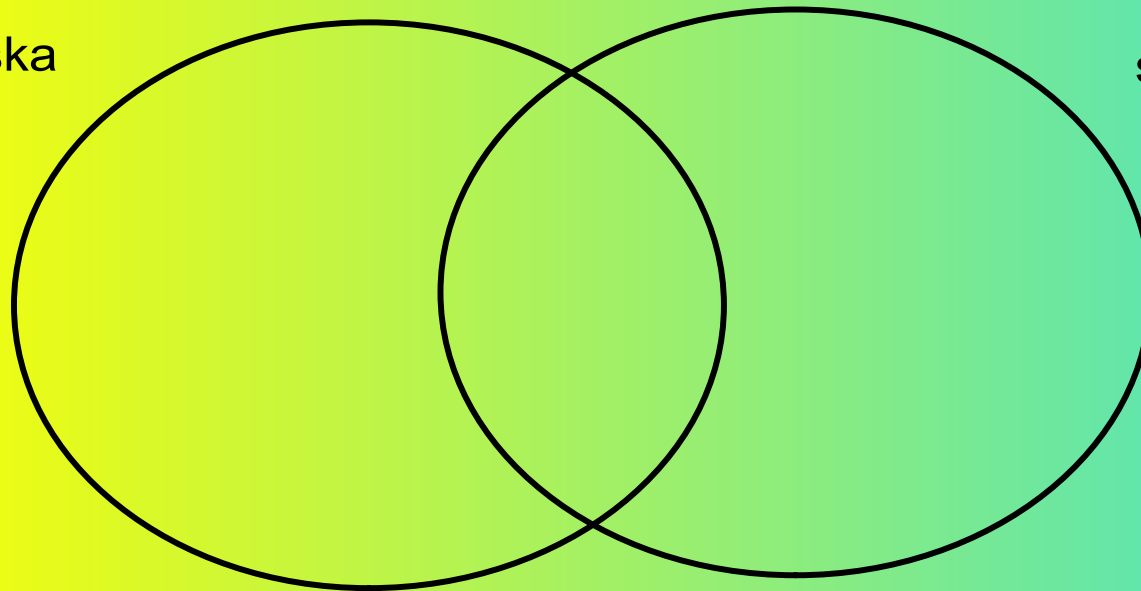


Je býložravec a přežvýkavec. Okusuje trávu, v zimě i větvičky stromů. Srnci i srny mají výborný sluch a zrak. V nebezpečí dovedou velmi rychle běžat. Podle sudého počtu kopyt patří mezi sudokopytníky. Srniec má na hlavě parůžky, které na podzim shazuje. V květnu mívá srna jedno až dvě srnčata, která mají srst se světlými skvrnkami. Srnci patří mezi lovnou zvěř. Myslivci jim v zimě dávají do krmelců seno i sůl.

Do sešitu si zapiš pouze nové informace.

Zapiš, co mají liška a srnec
společného a rozdílného.

liška



srnec

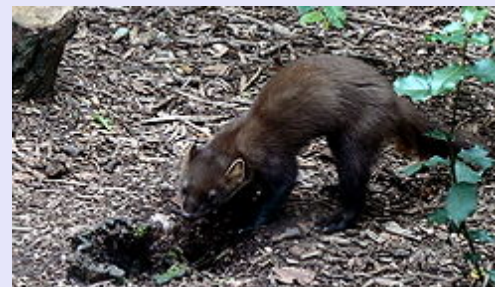
Veverka obecná



Veverka se dovede rychle pohybovat v korunách stromů. Má rezavou nebo černou srst a na nohách ostré dráčky, kterými se zachycuje na kmenech a větvích. Rovnováhu jí pomáhá udržovat huňatý ocas. Živí se semeny, pupeny, houbami apod., hnízdo si staví v dutinách stromů. Jejím nepřítelem je kuna lesní. Mladěta sají mateřské mléko a po dvou měsících jsou zcela samostatná.

Kuna lesní

Kuna je šelma, dovede rychle šplhat po stromech. Loví večeř drobné živočichy i veverky, ve dne spí v opuštěných hnízdech. Má dlouhý ocas, černoohnědou srst a na hrudi žlutou skvrnu. V dubnu mívá několik mláďat, která se živí mateřským mlékem. Myslivci často střílejí kunu jako škodnou.

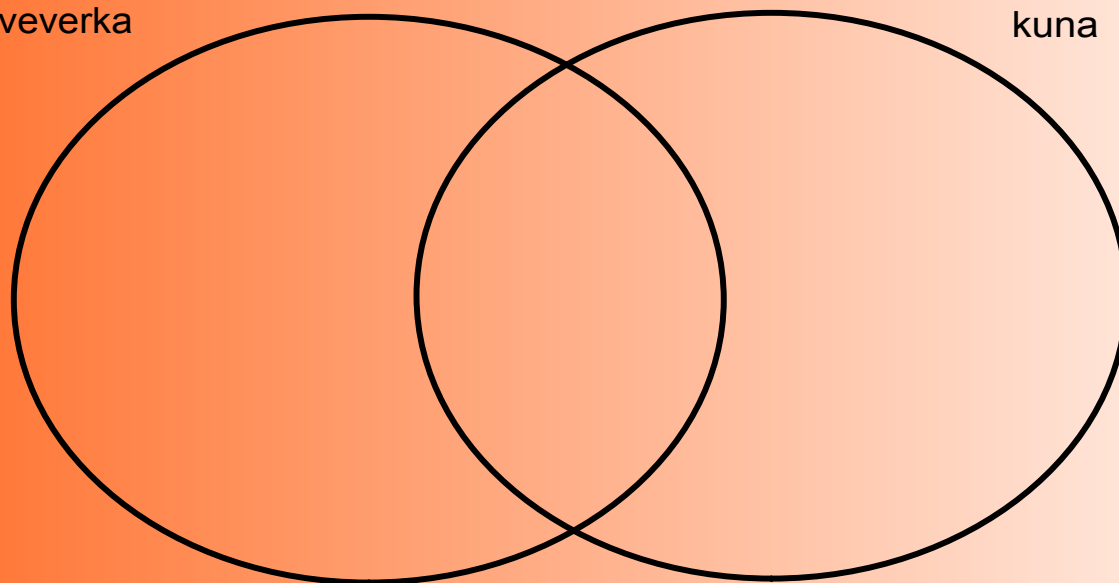


Do sešitu si zapiš pouze nové informace.

Zapiš, co společného a rozdílného mají veverka a kuna.

veverka

kuna



Vyber správnou odpověď.

Edit

Q.1

?

Liška obecná je

A masožravec a šelma

B všežravec a šelma

C masožravec a plaz

D býložravec a šelma

Použité zdroje:

Aplikace SMART Notebook Version 10.0.631.3 17:15:24 Sep 30 2009